

令和元（2019）年度 学習院大学 卒業生調査

第1章

基本集計結果

調査概要

調査目的	本学卒業生の大学在学中の学習や諸経験が卒業後のキャリアや生活とどのような関係にあるのかを検証すること。
調査対象	平成25（2013）年度 学部卒業生 ※卒業生団体へ連絡先を提供いただいている方
調査時期	令和元（2019）年11月8日～令和2（2020）年1月31日
調査方法	郵送にて依頼状を送付し、郵送にて返送あるいはWeb上のアンケートフォームにて回答
回答者数/案内送付者数	259名/1,517名（17.1%）
調査項目	フェイスシート…卒業学科、入試方式 Q01…入学にあたっての影響 Q02…出願時の学習院大学の志望度 Q03…大学時代の授業科目その他への取り組み意欲 Q04…大学時代の学び方 Q05…大学卒業までの知識・能力の学修実感 Q06…大学時代の環境や学生生活への満足度 Q07…卒業論文・卒業研究の執筆 Q07-2…卒業論文・卒業研究の執筆経験から学んだことや得られたこと Q08…大学卒業直後の状況 Q08-2…大学卒業直後の仕事の内容 Q09…大学卒業直後から現在までの就業状況 Q09-2…現在の仕事の内容 Q09-3…現在の仕事への満足度 Q10…大学卒業から現在までに特に向上した知識・能力 Q11…大学卒業から現在までにあまり向上していない知識・能力 Q12…卒業後、本学での学びから得た知識や技能がどのように活かされているか/ 卒業後の経験から、本学で身につけておけばよかったと思う知識や技能などはあるか（自由記述）

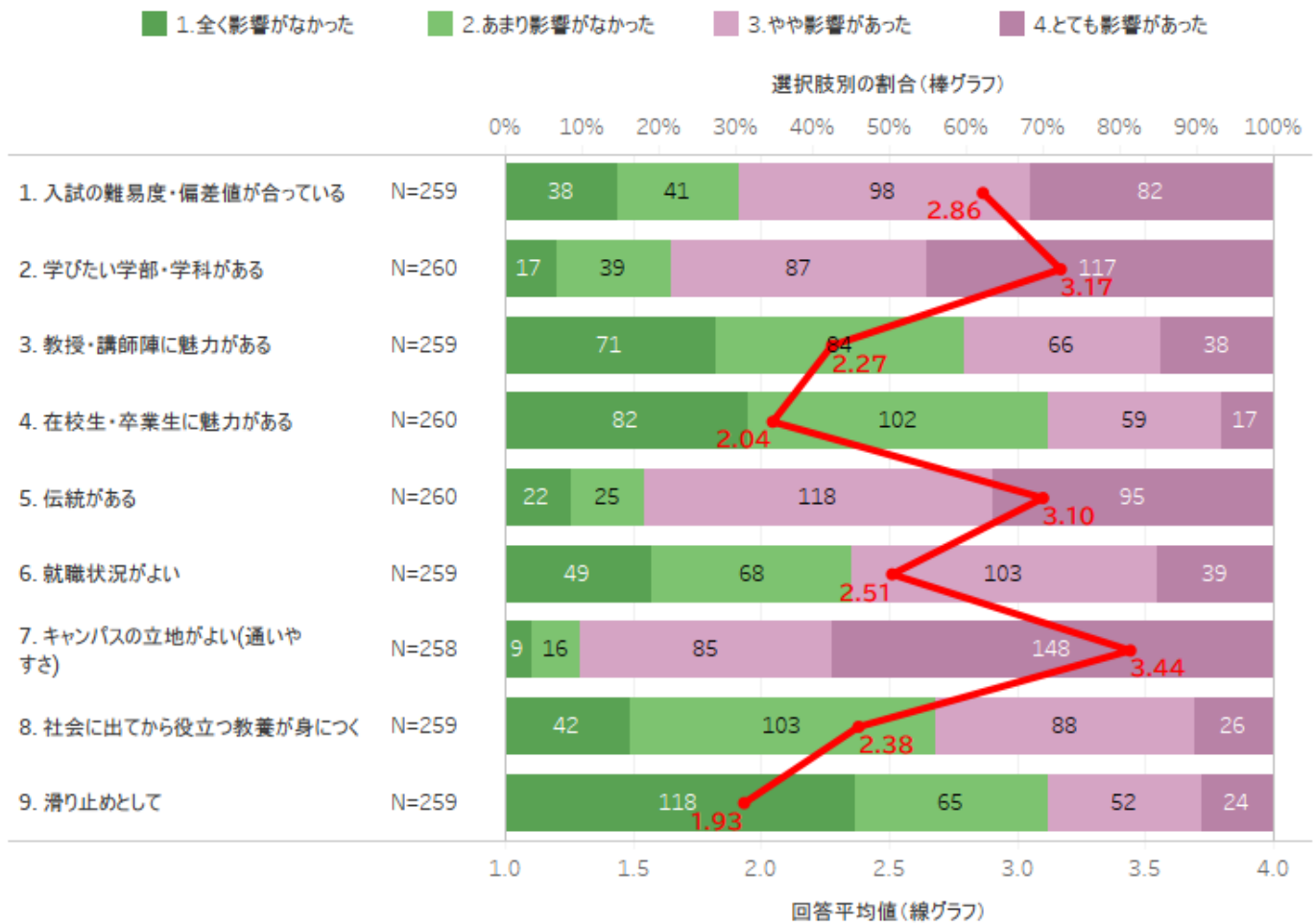
卒業学科・入試方式別の回答者

	1.一般入試	2.男女高等 科からの進学	3.指定校推 薦入試	4.公募制推 薦入試	5.海外帰国 生入試	9.転部・転科	総計
1.法学科	13	9	13		1		36
2.政治学科	18	11	11			1	41
3.経済学科	16	5	6		1		28
4.経営学科	11	8	11				30
5.哲学科	6	1	2	2			11
6.史学科	10	2	1	2			15
7.日本語日本 文学科	6	2	8			1	17
8.英語英米 文化学科	7	1	8				16
9.ドイツ語圏 文化学科	8						8
10.フランス語圏 文化学科	3		3				6
11.心理学科	13	4	1		1	1	20
12.物理学科	6	2	1				9
13.化学科	4						4
14.数学科	7		2	2			11
15.生命科学科	3	1	3				7
総計	131	46	70	6	3	3	259

Q01.入学にあたって、以下の項目にどのくらい影響を受けましたか。

(1.全く影響がなかった～4.とても影響があった の4件法)

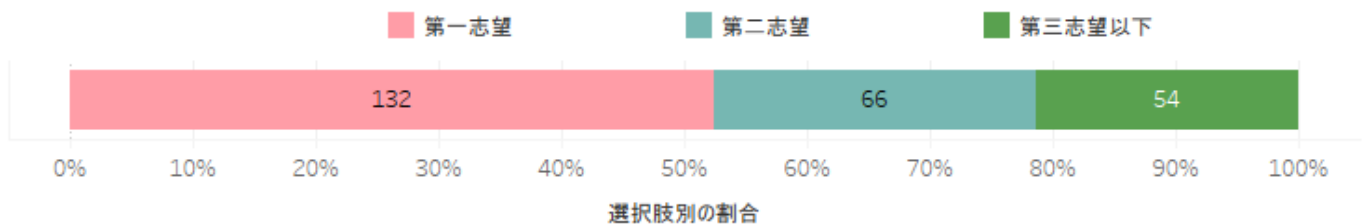
回答分布(棒グラフ)と回答平均値(線グラフ)



※Nは有効回答数

Q02.出願時の学習院大学の志望度はどれくらいでしたか。

(1つを選択)

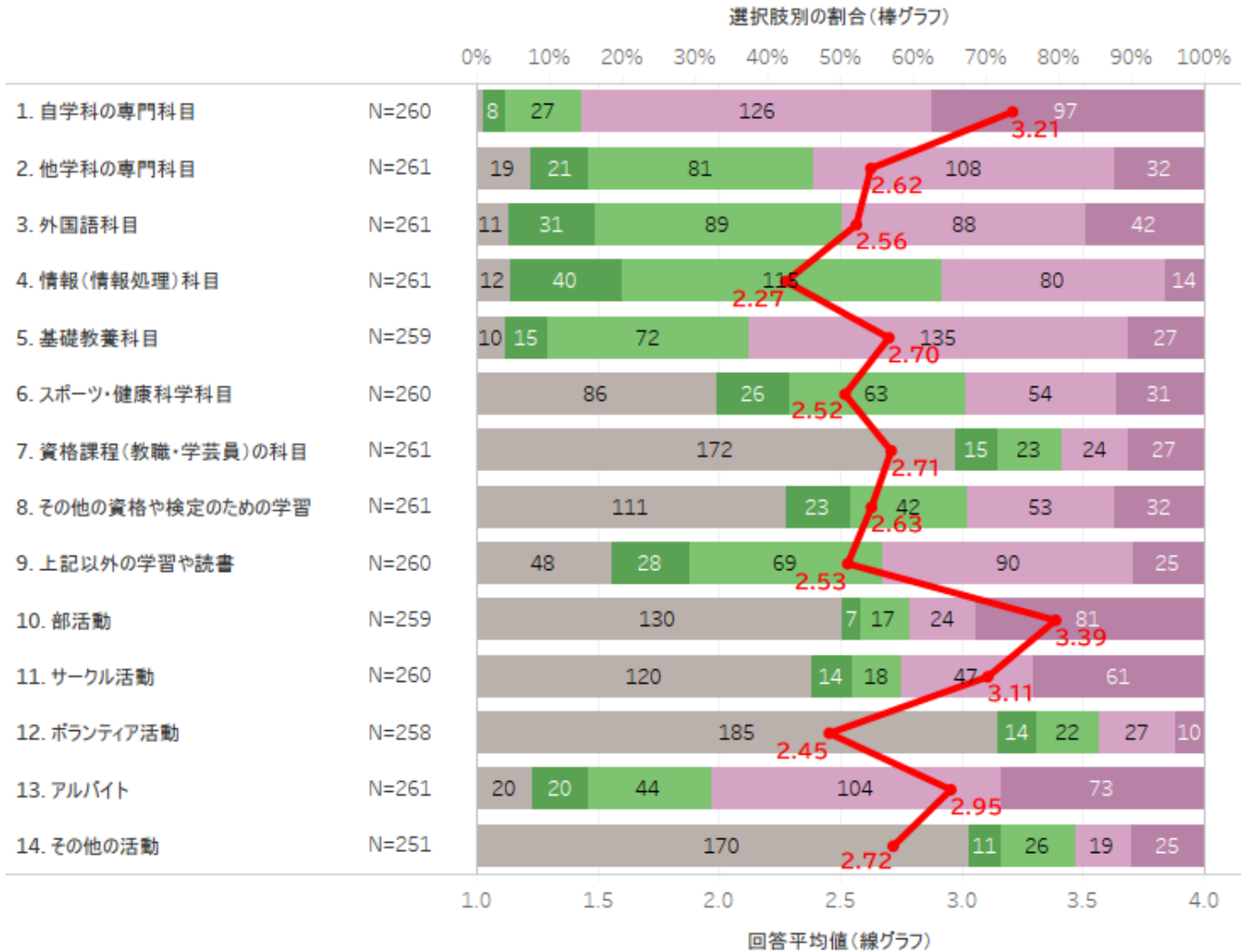


Q03.あなたは、大学の授業やその他の学習などにどのくらい意欲的に取り組みましたか。

(0.履修・経験しなかった～4.とても意欲的だった の5件法)

回答分布(棒グラフ)と回答平均値(線グラフ)

0.履修・経験しなかった
 2.あまり意欲的でなかった
 4.とても意欲的だった
 1.全く意欲的でなかった
 3.やや意欲的だった

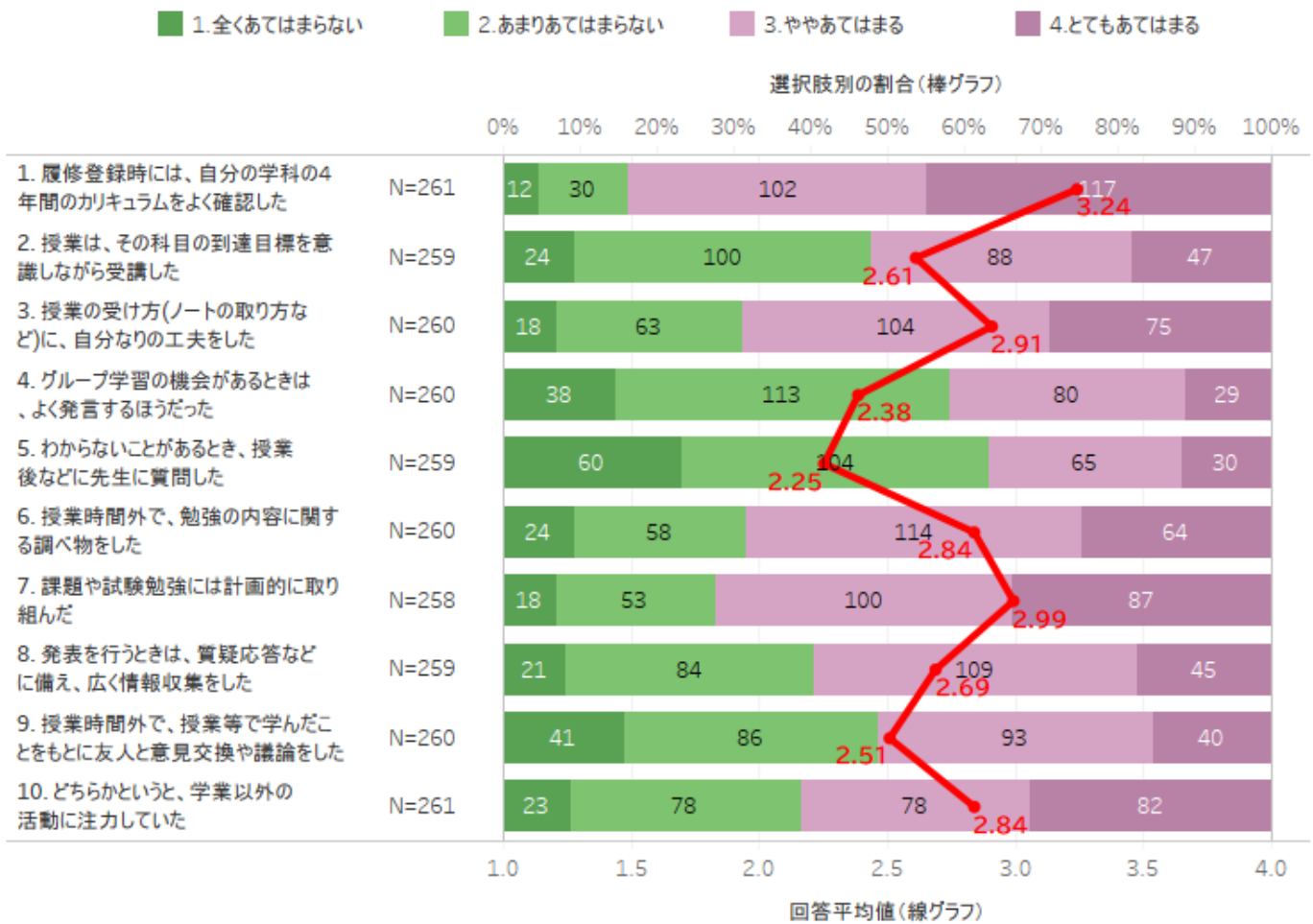


※平均の計算に「0」は含まない ※Nは有効回答数

Q04.あなたは、大学在学中、どのような学び方をしましたか。

(1.全くあてはまらない～4.とてもあてはまる の4件法)

回答分布(棒グラフ)と回答平均値(線グラフ)



※Nは有効回答数

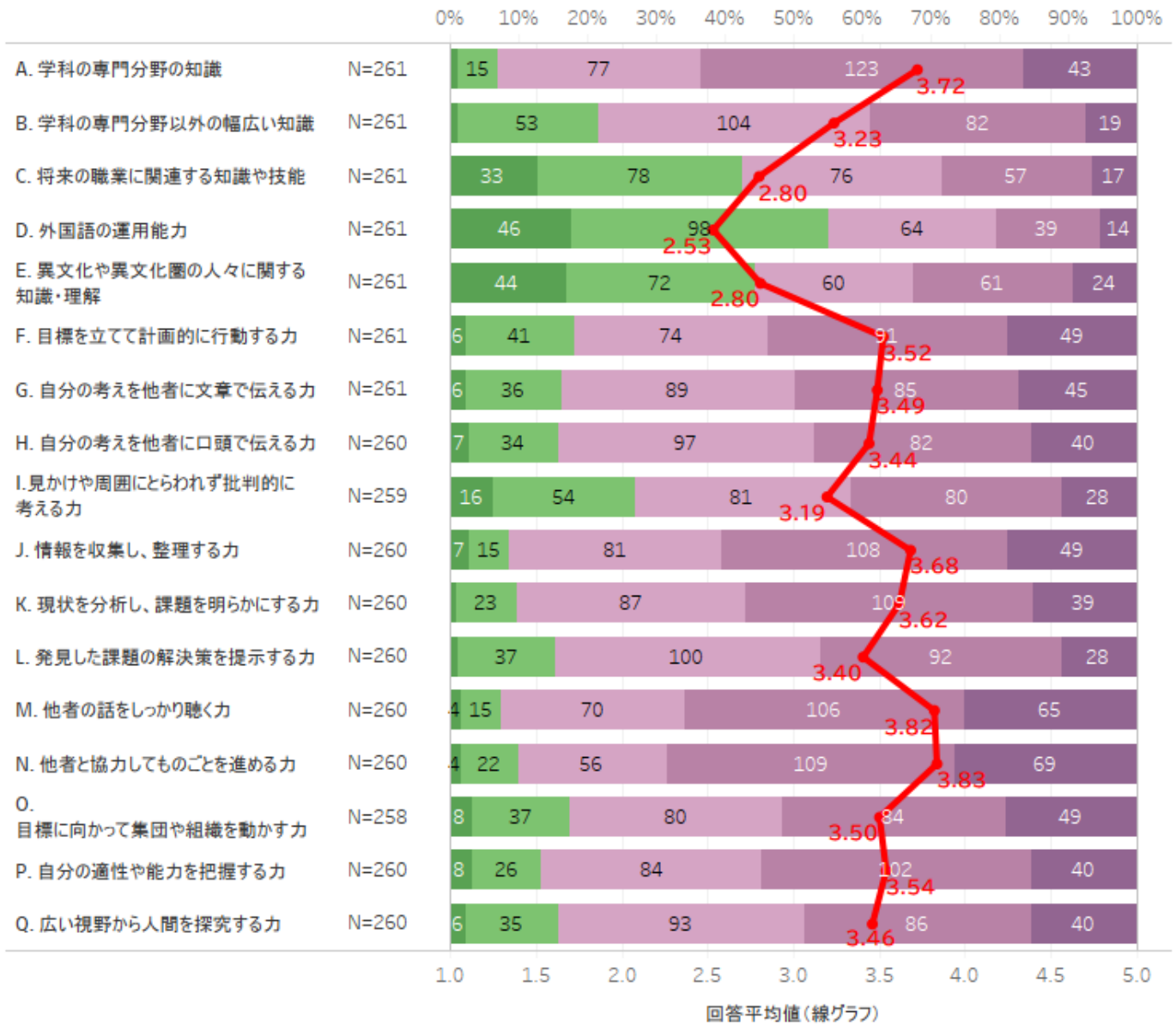
Q05.あなたは、大学入学から大学卒業までに、以下の知識・能力をどのくらい身につけることができましたか。

(1.全く身につかなかった～5.しっかり身についた の5件法)

回答分布(棒グラフ)と回答平均値(線グラフ)

■ 1.全く身につかなかった ■ 3.少しは身についた ■ 5.しっかり身についた
■ 2.あまり身につかなかった ■ 4.まあまあ身についた

選択肢別の割合(棒グラフ)

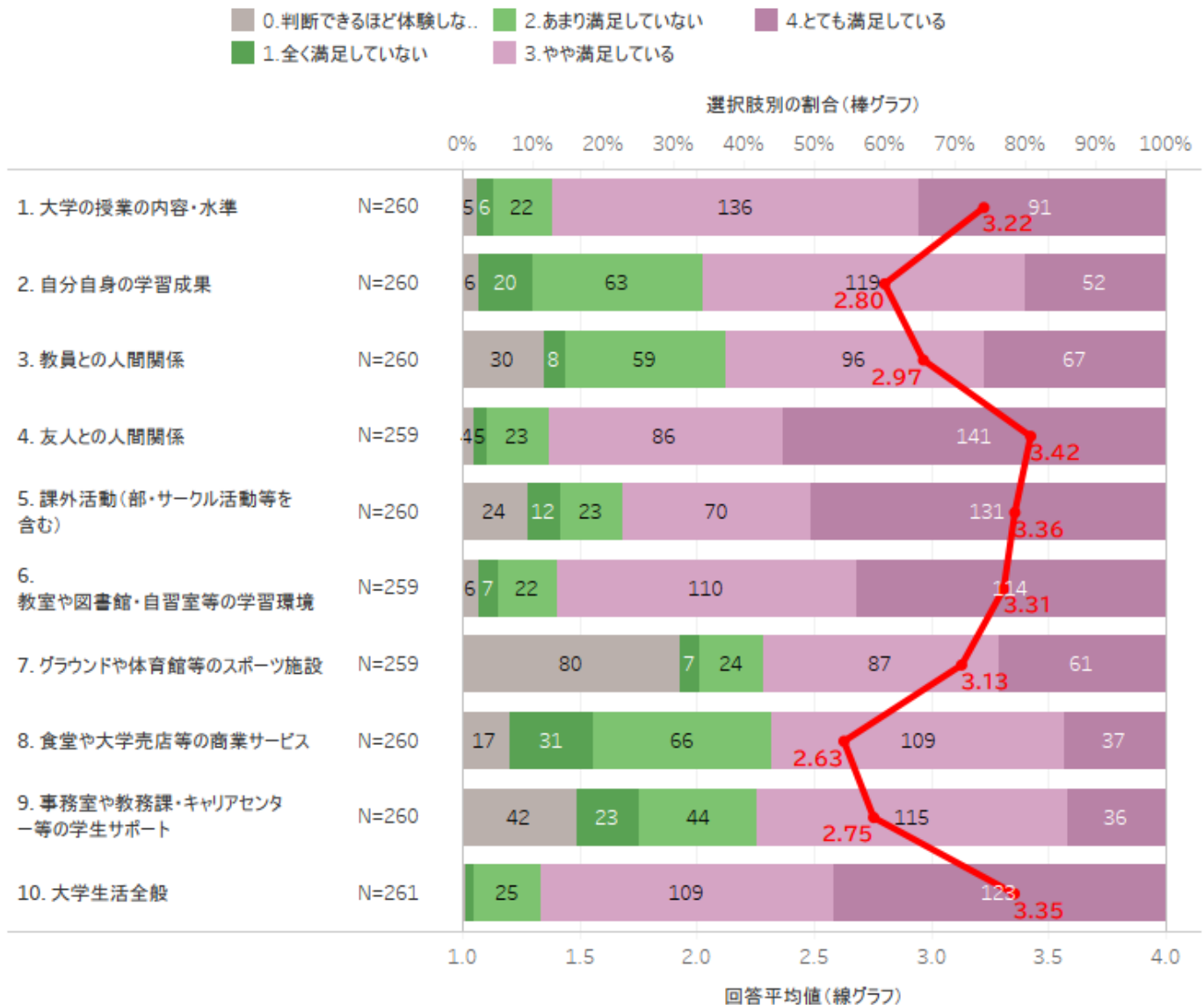


※N は有効回答数

Q06.あなたは、大学時代の環境や学生生活にどの程度満足していますか。

(0.判断できるほど体験しなかった～4.とても満足している の5件法)

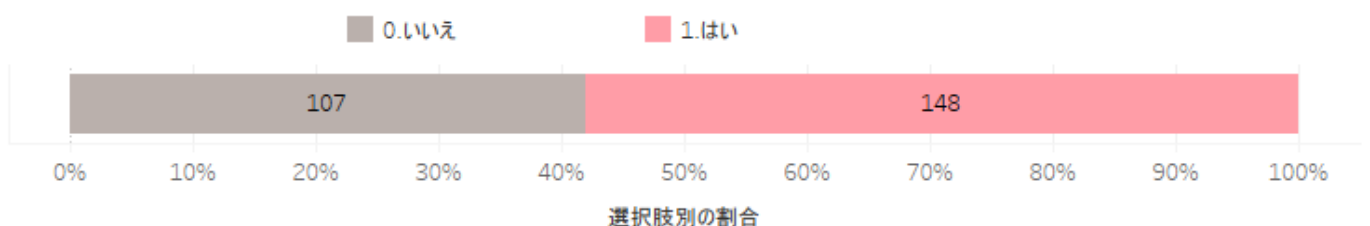
回答分布(棒グラフ)と回答平均値(線グラフ)



※平均の計算に「0」は含まない ※Nは有効回答数

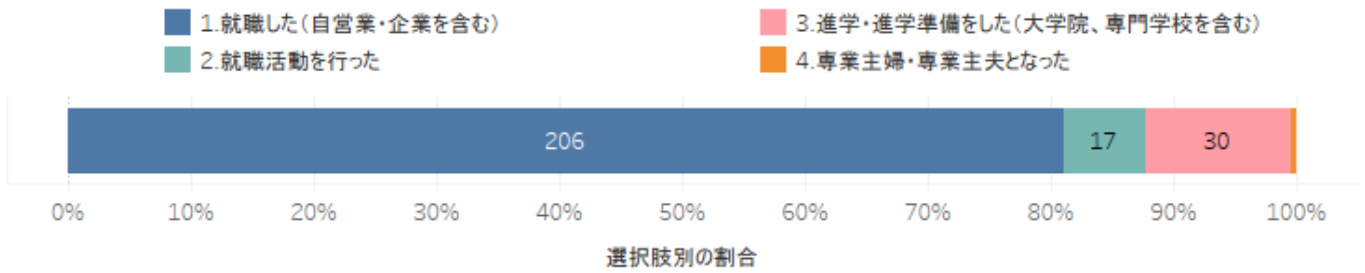
Q07.あなたは、卒業論文・卒業研究を執筆しましたか。

(いいえ または はい)



Q08.あなたが大学を卒業した直後の状況として最もあてはまるものを1つ選んでください。

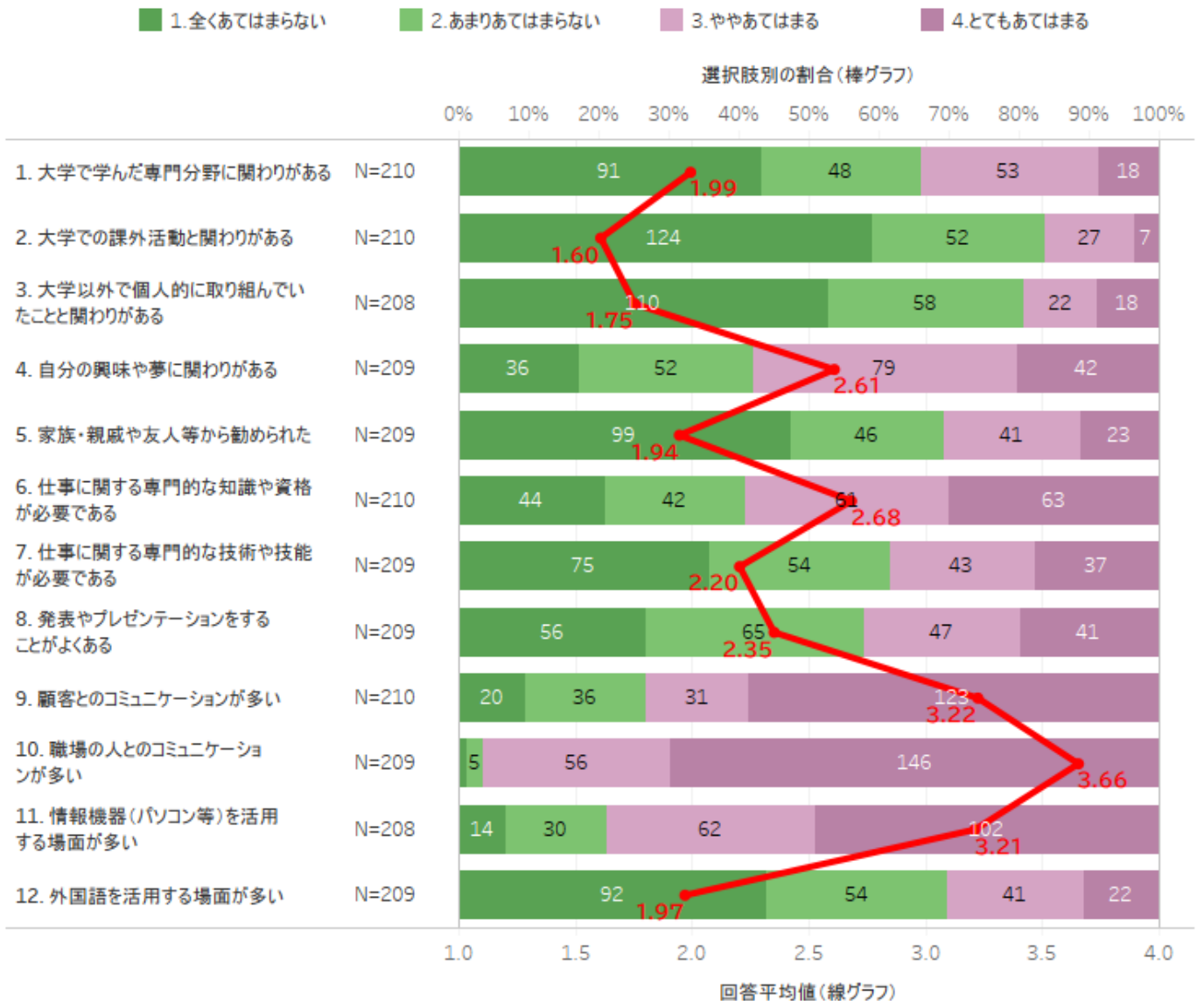
(1つを選択)



Q08-2.あなたの大学卒業直後の仕事はどのような内容でしたか。

(1.全くあてはまらない～4.とてもあてはまる の4件法)

回答分布(棒グラフ)と回答平均値(線グラフ)

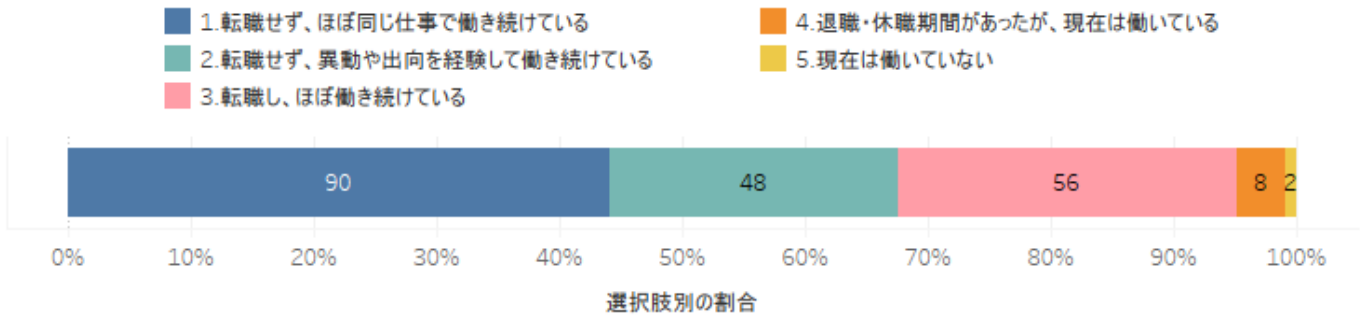


※Nは有効回答数

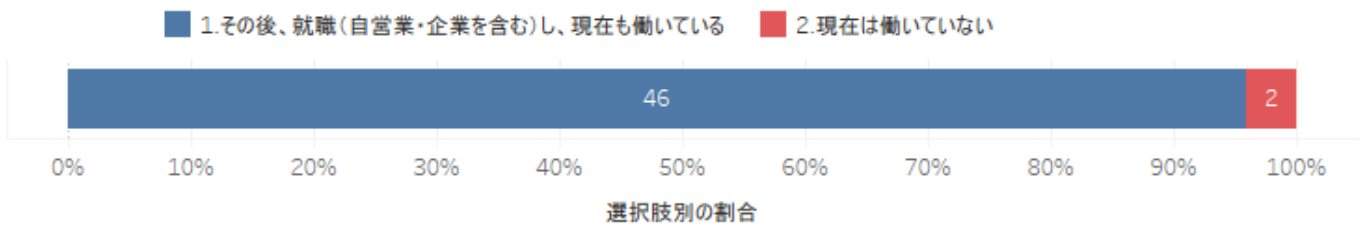
Q09.あなたの大学卒業直後から現在までの就業状況として、最もあてはまるものを1つ選んでください。

(1つを選択)

A:Q08 で「1.就職した(自営業・企業を含む)」を選択した回答者



B:Q08 で「1.就職した(自営業・企業を含む)」以外を選択した回答者

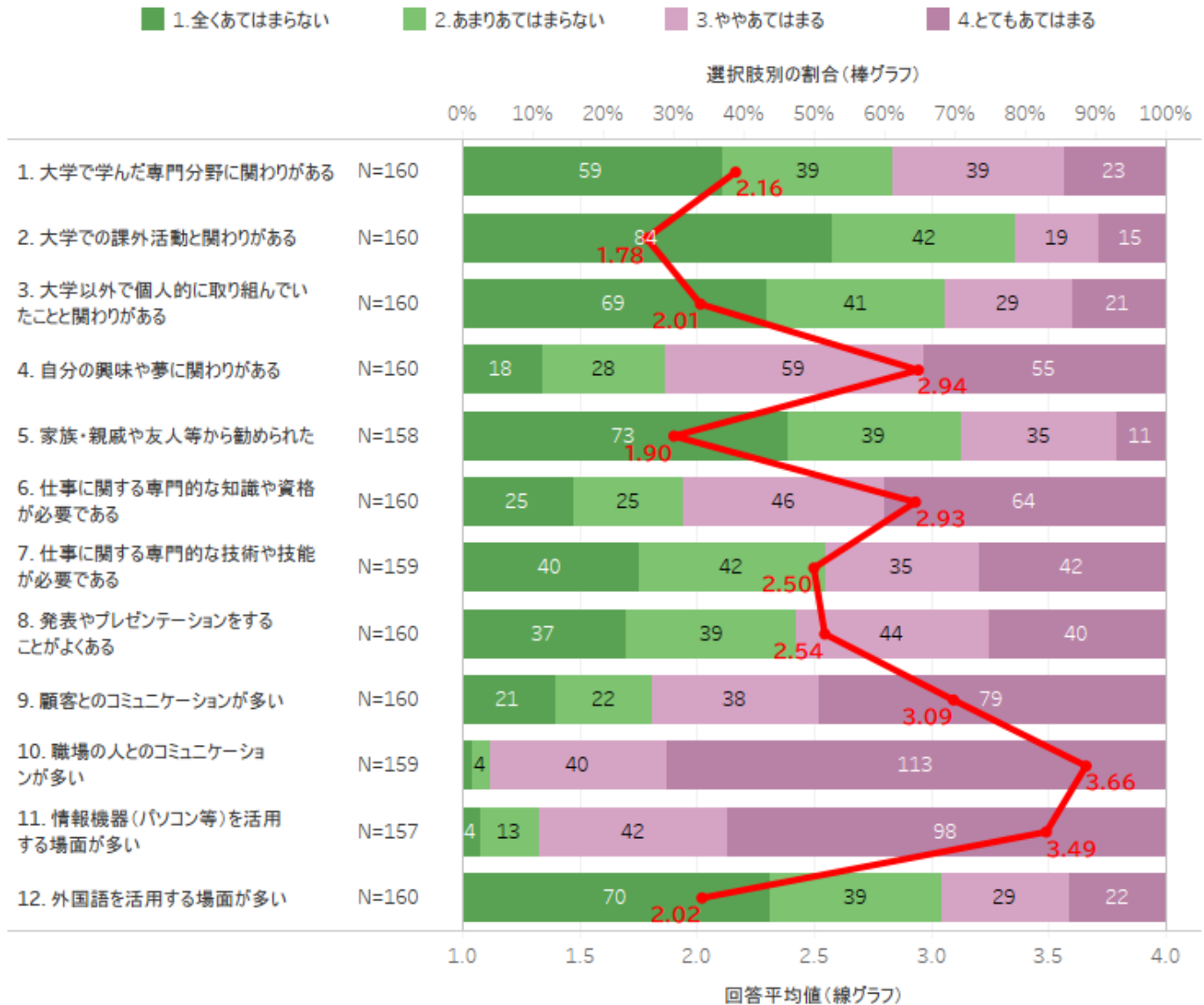


Q09-2.あなたの現在の仕事はどのような内容ですか。

(1.全くあてはまらない～4.とてもあてはまる の4件法)

Q09-Aで2.～4.、またはQ09-Bで1.を選択した場合のみ回答

回答分布(棒グラフ)と回答平均値(線グラフ)

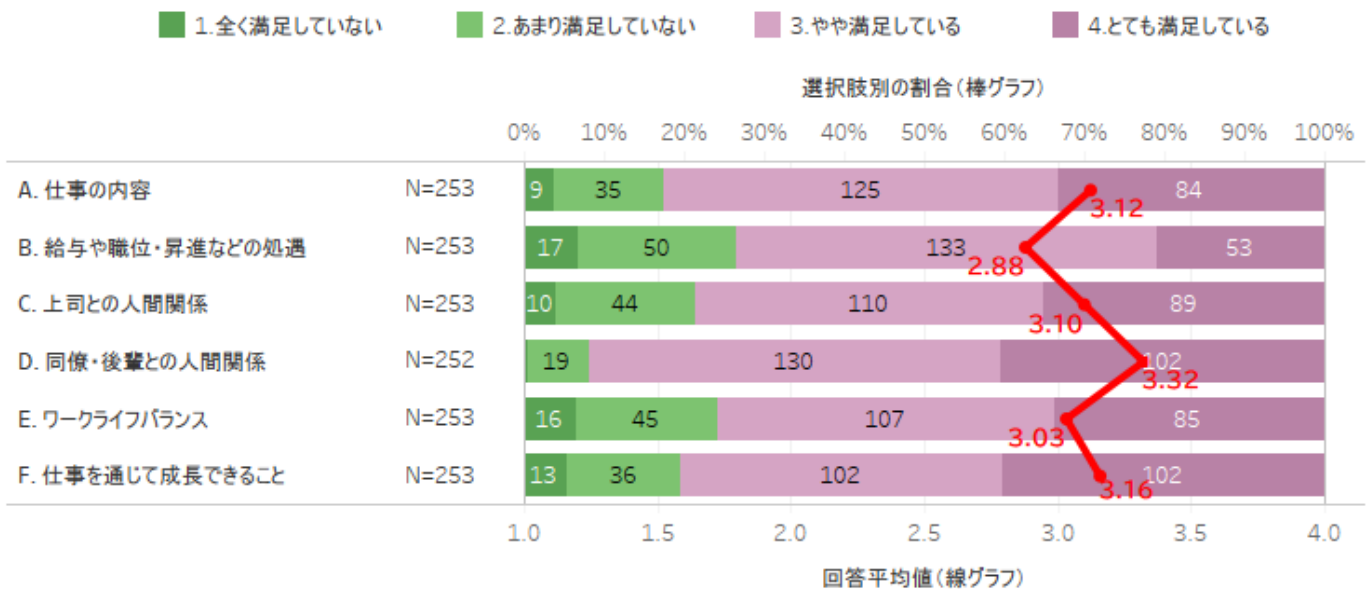


※Nは有効回答数

Q09-3.あなたは、現在の仕事についてどの程度満足していますか。

(1.全く満足していない～4.とても満足している の4件法)

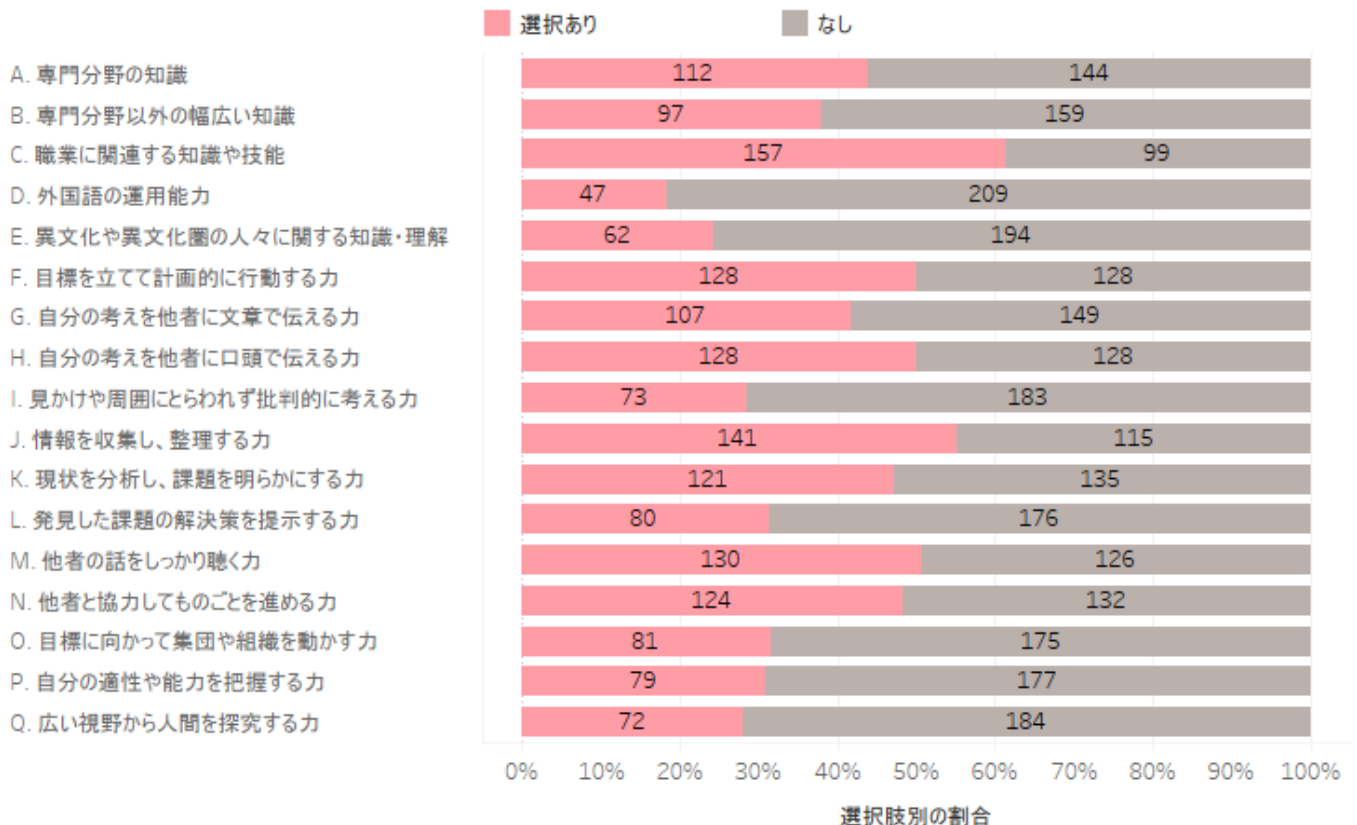
回答分布(棒グラフ)と回答平均値(線グラフ)



※Nは有効回答数

Q10.大学卒業から現在までに、以下の知識・能力のうちで特に向上したと感じるものはありますか。

(複数選択可)



Q11.大学卒業から現在までに、以下の知識・能力のうちであまり向上していないものはありますか。

(複数選択可)

