

Learning Support Centre

ラーニング・サポートセンター 学習院大学

利用の手引き



大学図書館（東1号館）

〈知〉と出会う場所 〈知〉をつなげる場所 〈知〉をはぐくむ場所
という3つの特徴をもった図書館。当センターはこの図書館の3階で
図書館と連携して皆さんの学習支援を行っています。

相談方法の詳細やその他の情報はホームページをご覧ください。



<https://www.univ.gakushuin.ac.jp/life/lsc.html>

開室時間
月～金 11時～18時

場所
大学図書館（東1号館） 3階

※開室日や時間は変更になる場合があります。変更の際にはHPやG-Portでお知らせします。

令和6（2024）年度 ラーニング・サポートセンター（LSC）開室カレンダー

		日	月	火	水	木	金	土			日	月	火	水	木	金	土
4月	10月		1	2	3	4	5	6				1	2	3	4	5	
		7	8	9	10	11	12	13	6	7	8	9	10	11	12		
		14	15	16	17	18	19	20	13	14	15	16	17	18	19		
		21	22	23	24	25	26	27	20	21	22	23	24	25	26		
		28	29	30					27	28	29	30	31				
5月	11月				1	2	3	4							1	2	
		5	6	7	8	9	10	11	3	4	5	6	7	8	9		
		12	13	14	15	16	17	18	10	11	12	13	14	15	16		
		19	20	21	22	23	24	25	17	18	19	20	21	22	23		
		26	27	28	29	30	31		24	25	26	27	28	29	30		
6月	12月							1		1	2	3	4	5	6	7	
		2	3	4	5	6	7	8	8	9	10	11	12	13	14		
		9	10	11	12	13	14	15	15	16	17	18	19	20	21		
		16	17	18	19	20	21	22	22	23	24	25	26	27	28		
		23	24	25	26	27	28	29	29	30	31						
7月	1月		1	2	3	4	5	6					1	2	3	4	
		7	8	9	10	11	12	13	5	6	7	8	9	10	11		
		14	15	16	17	18	19	20	12	13	14	15	16	17	18		
		21	22	23	24	25	26	27	19	20	21	22	23	24	25		
		28	29	30	31				26	27	28	29	30	31			
8月	2月					1	2	3		2	3	4	5	6	7	8	
		4	5	6	7	8	9	10	9	10	11	12	13	14	15		
		11	12	13	14	15	16	17	16	17	18	19	20	21	22		
		18	19	20	21	22	23	24	23	24	25	26	27	28			
		25	26	27	28	29	30	31									
9月	3月	1	2	3	4	5	6	7								1	
		8	9	10	11	12	13	14	2	3	4	5	6	7	8		
		15	16	17	18	19	20	21	9	10	11	12	13	14	15		
		22	23	24	25	26	27	28	16	17	18	19	20	21	22		
		29	30						23	24	25	26	27	28	29		

赤字 日曜・国民の祝日・学習院関係記念日

開室日

閉室日

試験期間(閉室日)

※大学の方針により開室日・開室時間・閉室日が変更になる場合があります。

その際はHP・G-Portにてお知らせします。

セミナー

レポートの書き方

プレゼンテーション
の仕方

授業のノートの取り方

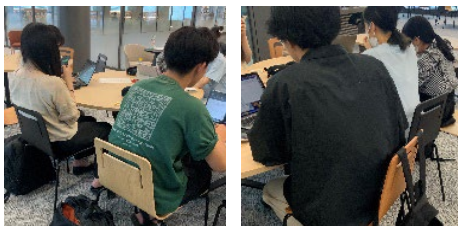
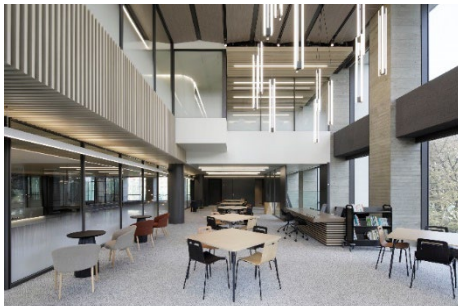
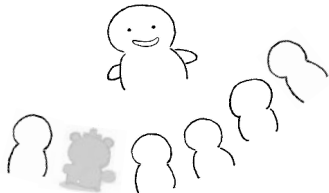
教科書・論文の
読み方

卒業論文の書き方

など

※上記のセミナーのスライド資料はG-Portのキャビネット内にありますので、いつでもダウンロードして見ることができます。ぜひ活用してください。

※セミナーを開催する際には内容や日程をG-Portなどを通じてお知らせします。



自習・グループ学習

自習の場として、あるいは仲間と話し合いながら課題に取り組むグループ学習の場として利用できます。

必要な時にはスタッフに相談することもできます。

相談方法

LSCに直接来室

相談の予約は不要です。他の人に話しを聞かれない学習室などでも相談することが可能です。

Zoomで相談

来室または以下のメールにて相談の予約を取ってください。

《予約・問い合わせ》
univ-lsc-staff@gakushuin.ac.jp

個別相談

ライティング

レポート・論文の書き方
書き始める前から完成まで、どの段階でも相談できます。

その他のライティング
研究計画書、留学志望書、語学試験の作文課題など、ライティングの観点からアドバイスします。

プレゼンテーション

発表のスライド・資料の作成や内容の検討のほか、事前の練習などもサポートします。

英語の学習

授業内容の理解や学習方法のほか、ライティングやテストの準備などもサポートします。

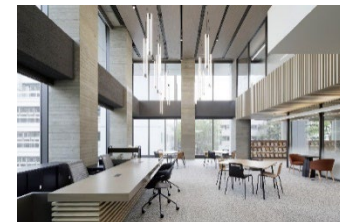
その他の学習

授業のノートの取り方、文献や資料の調べ方、クリティカルリーディング、グループワークの方法など、日々の学習に関する様々な相談を受付けています。

※何から手を付けたらいいかわからない方も、途中で行き詰まってしまった方も、より高度な内容を目指される方もそれぞれの状況にあったアドバイスをいたします。お気軽にお訪ねください。



ラーニング・サポートセンター(LSC)とは？
皆さんの大学での学びをサポートする組織です。個別相談、セミナー、自習・グループ学習の場の提供を通じてサポートを行っています。大学図書館の中にあり、気軽に立ち寄れます。



LSCで相談したら
いろいろなアドバイス
がもらえたよ！
一度、行ってみたら！

